

# HPM 110

## Digitales Manometer

Das digitale Manometer HPM110 ist für die kontinuierliche Überwachung von Öl-, Gas-, Wasser-, hydraulischen- und anderen Drücken in mobilen Anlagen, industriellen Hydrauliksystemen, Kompressoren und Prozessüberwachungssystemen entwickelt worden.

Das HPM110 stellt eine preisgünstige Lösung dar, um Druck und Spitzendruck anhand einer einfachen optischen Anzeige zu überwachen. Das tragbare Gerät kann bei Bedarf an einen Standardprüfanschluss angeschlossen oder auch permanent im System belassen werden. Das HPM110 ist batteriebetrieben und braucht deswegen keine Verdrahtung.

Das HPM110 zeigt gleichzeitig Istdruck, Spitzendruck, Batteriestand und die ausgewählten Einheiten an. Die Displaybeleuchtung kann per Tastendruck eingeschaltet werden. Mittels der Tasten auf der Frontseite kann der Bediener die Spitzendruckwerte löschen, Minimal-, Maximal- und Istdruck anzeigen, den Nullpunkt zurücksetzen und die Einheiten auswählen. Das Gerät ist in vier Versionen erhältlich (siehe Beschreibungen auf der nächsten Seite).



Hydraulik - Mess- und Regeltechnik

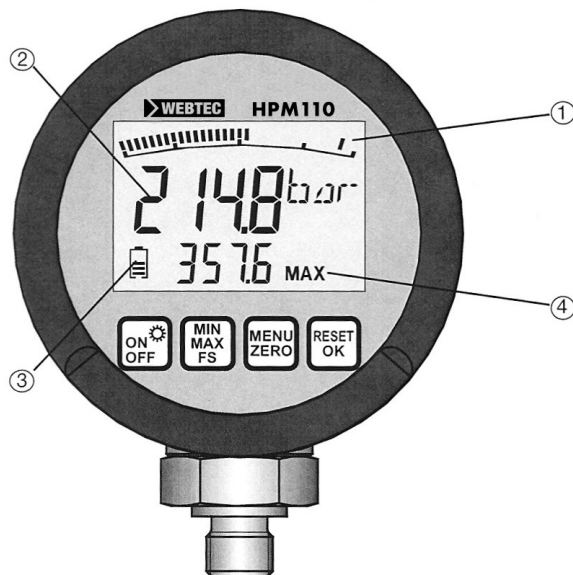
WEBTEC

### Technische Daten

- **EXAKT** ( $\pm 0,5\%$  des Skalenendwertes)
- **KOSTENGÜNSTIG**
- **ROBUSTE** Konstruktion
- **DIGITALE** Anzeige mit Balkendiagramm
- **ROSTFREIER** Stahl im Feuchtbereich
- **SPITZENDRUCK** – Abtastrate von 10 ms
- **HINTERGRUND-** Displaybeleuchtung



HPM110-BU-GER-1860.pdf 11/13  
(Issue 4)



- ① Anzeige per Balkendiagramm (Peak-Hold-Funktion)
- ② Istwert-Hintergrundbeleuchtung (15 mm)
- ③ Batteriezustandsanzeige
- ④ Darstellung MIN/MAX – FullScale (FS)

## Technische Daten

Modellnummer	Max. Druck	Überlastdruck	Berstdruck	Anschlussgewinde
SR-HPM-110-MT-100	100 bar	200 bar	800 bar	1/4" BSPP*
SR-HPM-110-MT-600	600 bar	1200 bar	2200 bar	1/4" BSPP*
SR-HPM-110-UN-1500	1500 psi	3000 psi	6000 psi	7/16" -20UN #4 SAE ORB Male
SR-HPM-110-UN-8700	8700 psi	17400 psi	31900 psi	7/16" -20UN #4 SAE ORB Male

\*M16 x 2 Adapter montiert

### Betriebsdaten

<b>Betriebstemperatur:</b>	-10 bis 50 °C
<b>Fluidarten:</b>	Öl, Gas, Wasser
<b>Fluidtemperatur:</b>	-20 bis 80 °C
<b>Genauigkeit:</b>	± 0,5 % FS (typ.)
<b>Abtastrate:</b>	10 ms
<b>Luftfeuchtigkeit:</b>	< 85 % RH
<b>Schutzklasse:</b>	EN60529 (IP67)

### Elektrische Daten

<b>Spannungsversorgung:</b>	2 x 1,5-V-Alkalibatterien
<b>Batterielebensdauer:</b>	1.500 Stunden (typisch)
<b>Anzeige:</b>	LCD-Textdisplay 4-1/2 Stellen 50 x 34 mm (2 x 1,3")

### Bauweise

<b>Gehäuse:</b>	Zinkdruckguss mit Gummischutzhülle TPE
<b>Druckanschluss:</b>	Edelstahl

### Betrieb

Dieses Produkt ist „Plug & play“-fähig. Das große, übersichtliche Display ist beleuchtet. Separates Balkendiagramm mit Peak-Hold-Funktion. Das Gerät hat 4 Tasten mit Randprägung. Folgende Einheiten können eingestellt werden: psi, bar, MPa, mbar. Funktionen: Min-/Max-Anzeige mit Rückstellung, Batteriezustandsanzeige, automatische Abschaltung und Nullpunktgleich.

### Kalibrierung

Gerät ist werkseitig kalibriert - Zertifikat auf Wunsch erhältlich (optional gegen Aufpreis)

### Installation

Gerät kann in jeder beliebigen Lage installiert werden und ist für Dauerbetrieb geeignet. Alle Verbindungen sollten durch geschultes Fachpersonal hergestellt werden. Hauptdurchmesser = 80 mm (3,1"), Stärke = 33 mm (1,3"). Keine Verkabelung erforderlich.



APPROVED